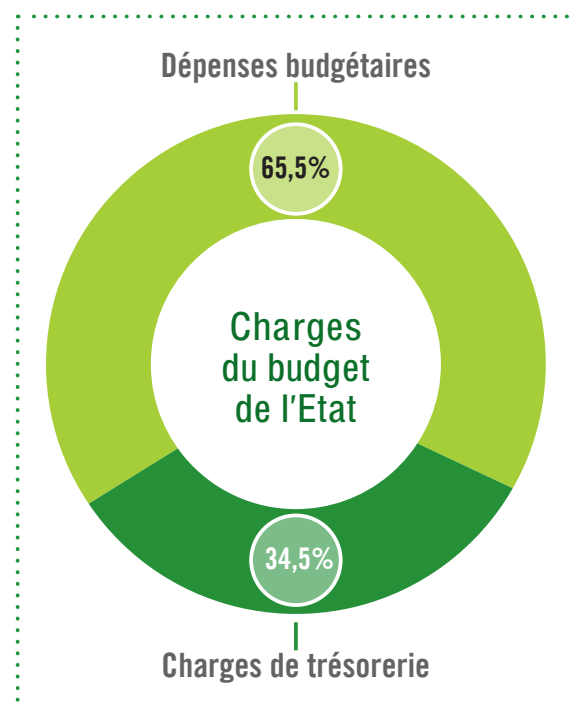


## II. CHARGES DU BUDGET DE L'ETAT

Les charges du budget de l'Etat, gestion 2020, sont constituées des dépenses budgétaires (dépenses ordinaires et dépenses en capital) et des charges de trésorerie (remboursement de la dette publique)

Libellés	Montant (en milliards de francs CFA)
Dépenses budgétaires	959,1
Charges de trésorerie	504,7
<b>Total</b>	<b>1 463,8</b>

### ➤ Charges du budget de l'Etat



# CARACTERISTIQUES DU BUDGET DE L'ETAT, GESTION 2020

## DÉPENSES BUDGÉTAIRES

Dépenses budgétaires de l'année 2019 (Cf LFR 2019) → 935,8 milliards de francs CFA

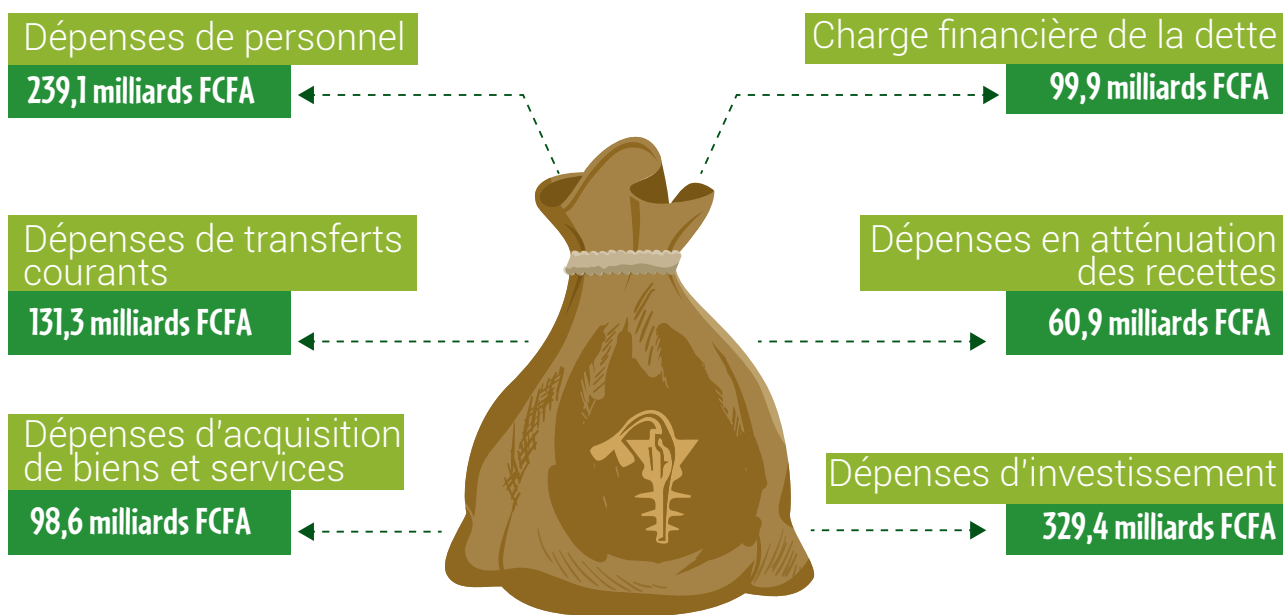


Dépenses budgétaires de l'année 2020 → 959,1 milliards de francs CFA

### *A quoi serviront les recettes du budget de l'Etat ?*

Les recettes du budget de l'Etat, gestion 2020 serviront à financer les dépenses ordinaires (personnel, acquisition de biens et services, transferts courants, charges financières de la dette, dépenses en atténuation des recettes) à hauteur de **83,5%** et les dépenses en capital (communément appelées dépenses d'investissement) à concurrence de **16,5%**.

03



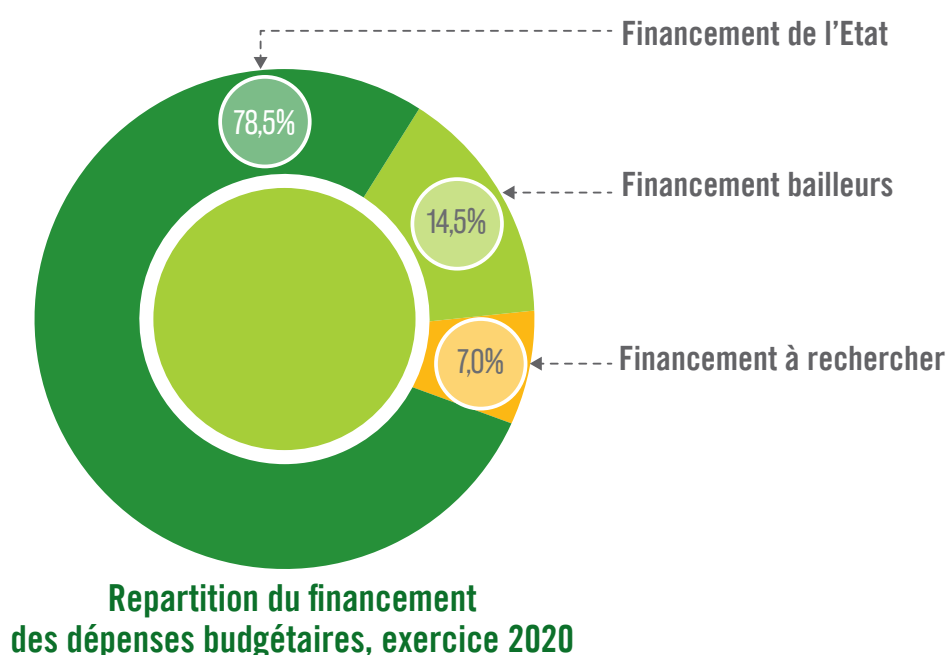
Dépenses du budget de l'Etat 2020

### Les dépenses du budget de l'Etat, gestion 2020 ont pour objet de :

- réaliser les infrastructures (investissements, représentant **34,3%** du budget) ;
- payer les salaires des agents publics de l'Etat (personnel, représentant **24,9%** du budget) ;
- soutenir les Etablissements Publics de l'Etat, les communes (transferts courants, représentant **13,7%** du budget) ;
- payer les intérêts et commissions de la dette publique (charges financières de la dette, représentant **10,4%** du budget) ;
- prendre en charge le fonctionnement des services de l'Etat (acquisitions de biens et services, représentant **10,3%** du budget) ;
- accorder des exonérations (atténuation de recettes, représentant **6,4%** du budget).

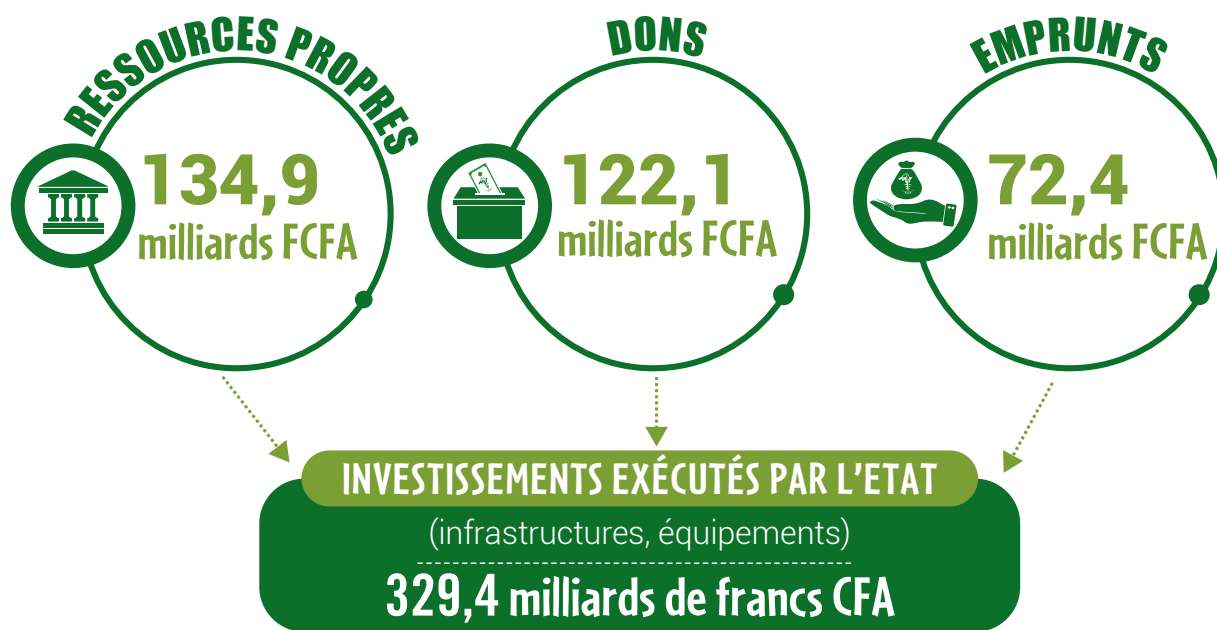
### Comment seront financées les dépenses du budget de l'Etat, gestion 2020

Les dépenses budgétaires (959,1 milliards de francs CFA) seront financées à hauteur de **78,5%** (753,4 milliards de francs CFA) par les recettes ordinaires (recettes fiscales et non fiscales) et de **14,5%** (138,6 milliards de francs CFA) par les dons (dons projets et dons programmes). Le reliquat de **7,0%** (67,1 milliards de francs CFA) représente le financement à rechercher.



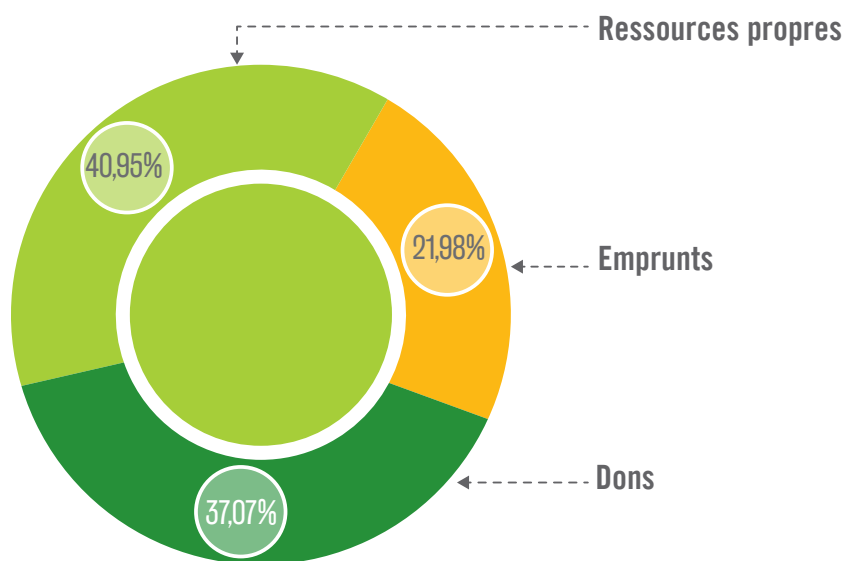
# CARACTERISTIQUES DU BUDGET DE L'ETAT, GESTION 2020

Comment seront financés les investissements  
à exécuter par l'Etat en 2020 ?



03

➤ Répartition des prévisions de dépenses d'investissement  
2020 par mode de financement



## CHARGES DE TRÉSORERIE

Charges de trésorerie 2019

491,1 milliards de francs CFA



Charges de trésorerie 2020

504,7 milliards de francs CFA

Amortissement  
dette intérieure

468,5 milliards FCFA

Amortissement  
dette extérieure

36,3 milliards FCFA

Charges de trésorerie



## III. LES AGREGATS BUDGETAIRES

### 1. L'ÉPARGNE BUDGÉTAIRE



**RECETTES ORDINAIRES**

Recettes fiscales et non fiscales

**753,4 milliards FCFA**



**DEPENSES ORDINAIRES**

Personnel, acquisition de biens et services, transferts courants, charges financières de la dette, atténuation des recettes

**629,7 milliards FCFA**

=



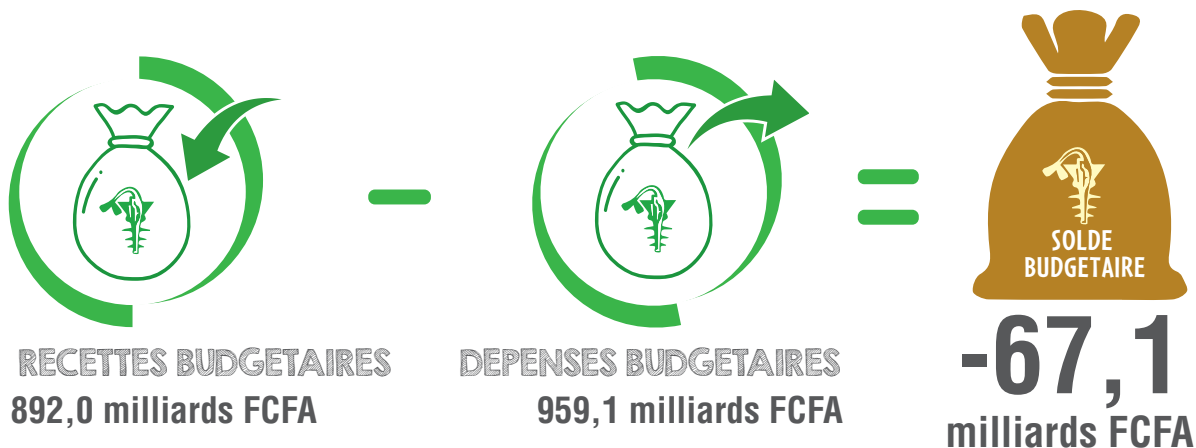
Épargne  
budgétaire

**123,7  
milliards FCFA**

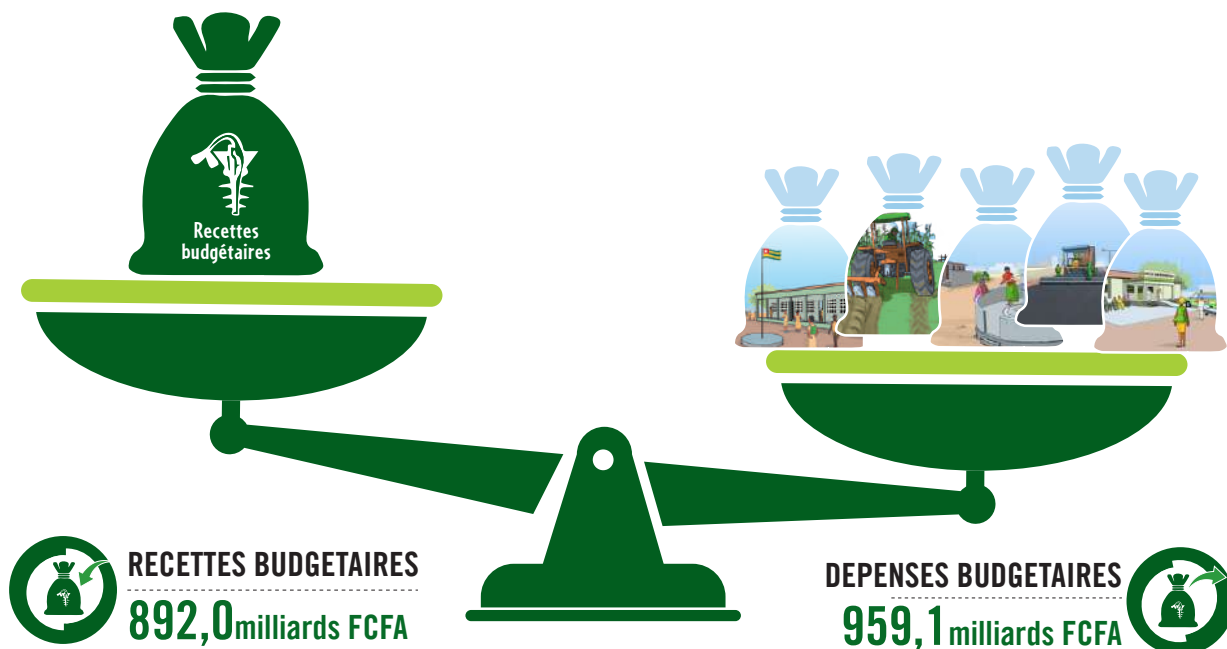
# CARACTERISTIQUES DU BUDGET DE L'ETAT, GESTION 2020

## 2. LE SOLDE BUDGÉTAIRE

Les opérations budgétaires, gestion 2020 dégagent un **déficit de 67,1 milliards de francs CFA**. Ce déficit serait couvert par le recours aux emprunts et les émissions de titres publics (emprunts obligataires, bons du trésor).



03



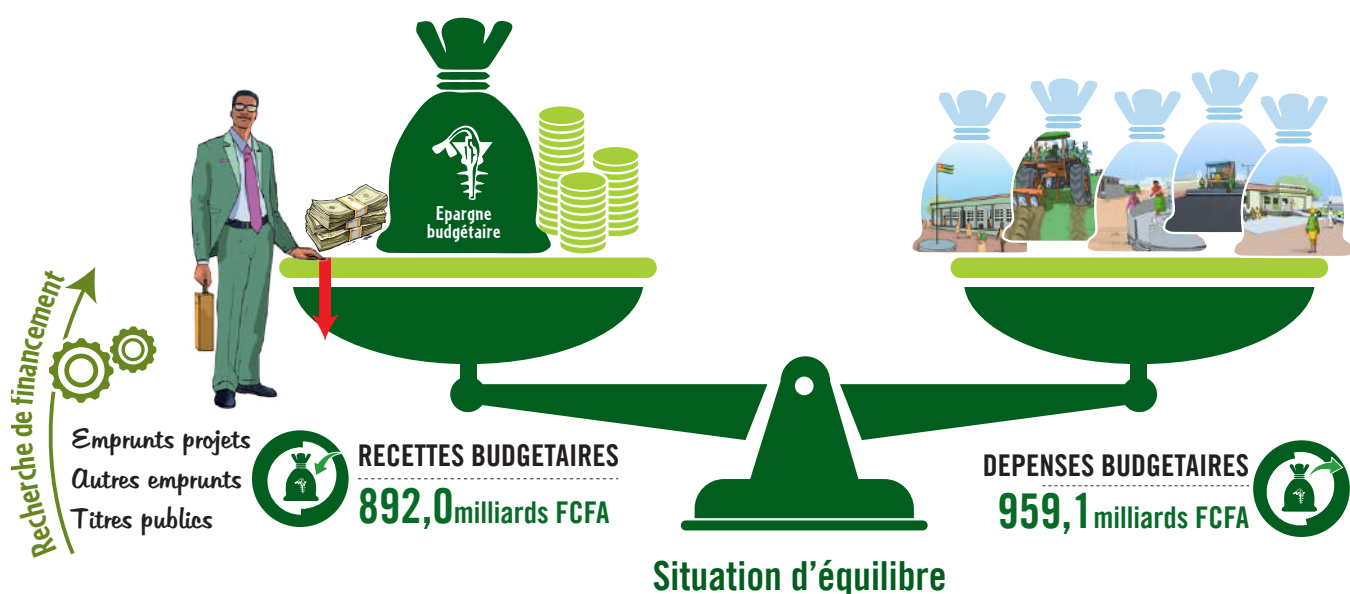
**Situation de déficit budgétaire 67,1 milliards FCFA**

### 3. LE SOLDE DE TRÉSORERIE

Les opérations de trésorerie, gestion 2020 dégagent un **excédent de 67,1 milliards de francs CFA**. Cet excédent servira à couvrir entièrement le solde déficitaire des opérations budgétaires.



### 4. LE SOLDE GLOBAL



# CARACTERISTIQUES DU BUDGET DE L'ETAT, GESTION 2020

## IV. EVOLUTION DES CRITERES DE CONVERGENCE DE 2016 A 2020

Dans l'ensemble, le Togo respecte les critères de convergence de l'UEMOA pour le budget 2020.

**Tableau 1** | Evolution des critères de convergence pour le Togo entre 2016 et 2020

N°	INDICATEURS	Normes	2016	2017	2018	2019	2020
<b>I. Critères de premier rang</b>							
1	Solde budgétaire dons compris / PIB	≥ -3%	-7,3	-0,03	-0,9	-2,2	-1,9
2	Taux d'inflation annuel moyen	≤ 3%	0,9	-0,8	0,9	1,4	2,8
3	Encours dette intérieure et extérieure / PIB	≤ 70%	78,7	72,2	73,6	69,1	68,4
<b>II. Critères de second rang</b>							
1	Masse salariale / recettes fiscales	≤ 35%	32,1	34,2	35,8	31,6	35,2
2	Taux de pression fiscale	≥ 20%	21,4	20,1	18,8	20,9	19,6

03







Simplifier le langage budgétaire pour une meilleure appropriation  
de l'action du gouvernement par le citoyen

# PARTIE 04

## PRINCIPAUX INDICATEURS ET INSCRIPTIONS SPECIFIQUES DES SECTEURS PRIORITAIRES AU TITRE DE L'ANNEE 2020

I. Secteur de l'éducation	43
II. Secteur de la santé et de l'hygiène publique	50
III. Secteur de l'eau et de l'assainissement	55
IV. Secteur de l'agriculture, de la production animale et halieutique	61
V. Secteur des infrastructures et transports	72
VI. Secteur de l'emploi et de la formation professionnelle	76
VII. Autres inscriptions spécifiques pour le budget 2020	82

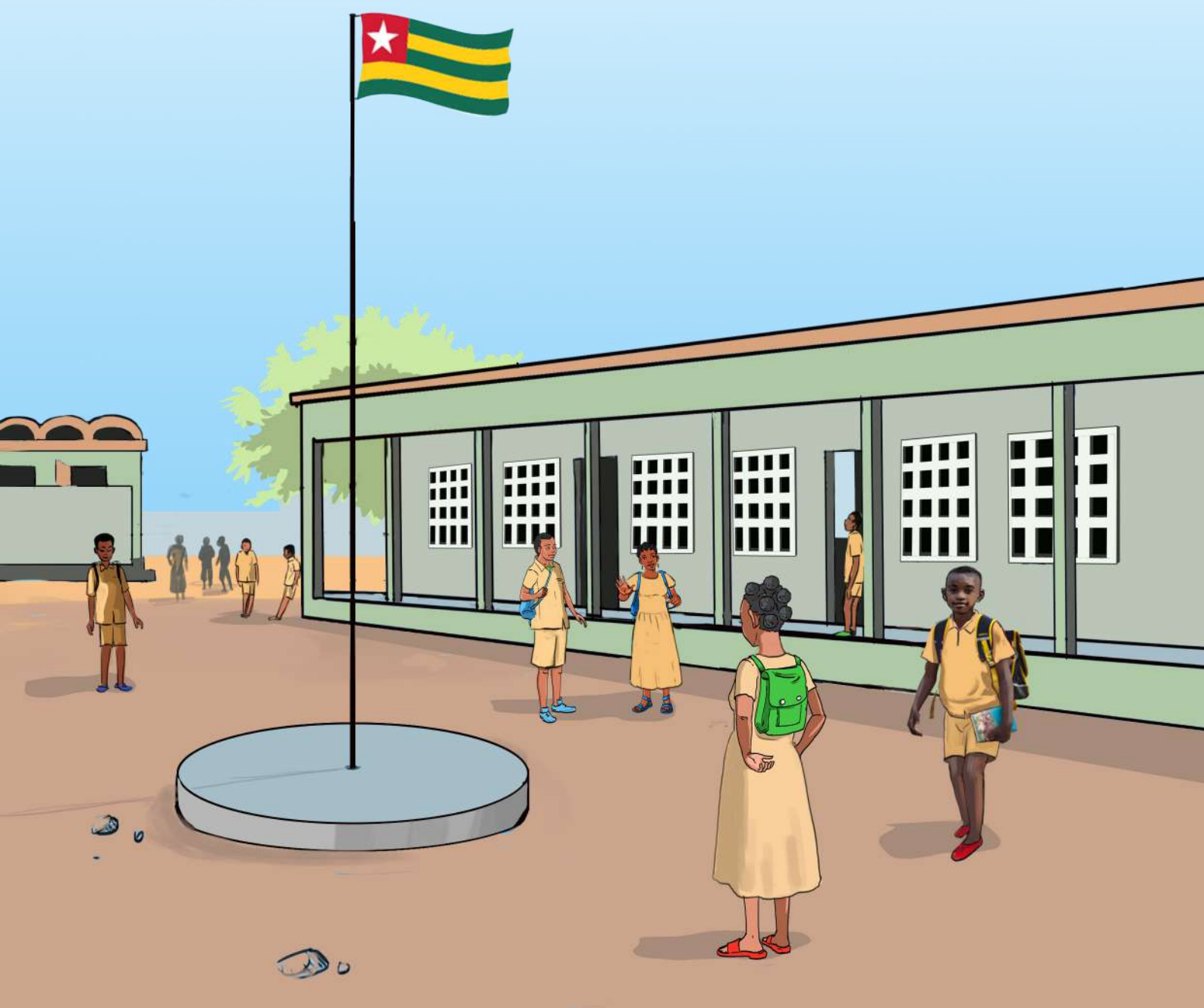
## PRINCIPAUX INDICATEURS ET INSCRIPTIONS SPECIFIQUES

### DES SECTEURS PRIORITAIRES AU TITRE DE L'ANNEE 2020

Pour le budget citoyen 2020, six (06) ministères ont été retenus pour faire l'objet d'illustration des grandes interventions. Le budget de ces secteurs a évolué entre 2019 et 2020 comme présenté dans le tableau suivant.

**Tableau 2** Evolution du budget des ministères retenus entre 2019 et 2020  
(en milliers de FCFA)

MINISTERES	BUDGET GLOBAL 2019	BUDGET 2020		
		Total	Dont investissement	
			Montant	Part par rapport à l'investissement total du budget de l'Etat
<b>DÉVELOPPEMENT À LA BASE, ARTISANAT ET JEUNESSE</b>	24 498 391	22 832 407	14 721 793	4,47%
<b>ENSEIGNEMENTS PRIMAIRE ET SECONDAIRE</b>	111 960 648	122 860 277	3 980 095	1,21%
<b>SANTÉ ET HYGIÈNE PUBLIQUE</b>	58 117 560	81 712 756	44 006 782	13,36%
<b>AGRICULTURE, PRODUCTION ANIMALE ET HALIEUTIQUE</b>	38 818 972	35 149 088	26 209 107	7,96%
<b>EAU, EQUIPEMENT RURAL ET HYDRAULIQUE VILLAGEOISE</b>	10 001 340	14 872 588	14 325 014	4,35%
<b>INFRASTRUCTURES ET TRANSPORTS</b>	75 465 199	81 105 913	78 273 655	23,77%
<b>TOTAL</b>	<b>318 864 129</b>	<b>358 535 049</b>	<b>181 516 446</b>	<b>55,11%</b>



# I. SECTEUR DE L'EDUCATION

Les données de ce secteur sont illustrées uniquement par le sous-secteur  
« enseignements primaire et secondaire »

# PRINCIPAUX INDICATEURS ET INSCRIPTIONS SPECIFIQUES

## DES SECTEURS PRIORITAIRES AU TITRE DE L'ANNEE 2020

### 1. Evolution des principaux indicateurs

INDICATEURS	Réalizations		Prévisions 2020
	2018	2019	
Taux net de scolarisation au primaire	92,93%	96,70%	97,00%
Taux net d'admission ou d'accès au CP1	68,52%	64,29%	70,00%
Ratio apprenants publics/classe au primaire	43	41	43
% de salles en dur au primaire public	63%	64%	65%
Taux d'achèvement du primaire	88,86%	86,54%	90,00%
IPS du taux d'achèvement du primaire	0,95	1,01	1,00
Ratio nombre de manuels par élève au primaire	0,60	0,64	0,70
Taux d'accès en 6 <sup>ème</sup> (%)	76,70%	71,70%	80,00%
Taux d'achèvement du premier cycle du secondaire	48,80%	49,80%	53,00%
Taux d'accès en 2 <sup>nde</sup>	25,50%	26,90%	27,00%
Taux d'achèvement du second cycle du secondaire	16,00%	27,90%	35,00%

### 2. Réalisations 2018 et 2019 et prévisions 2020

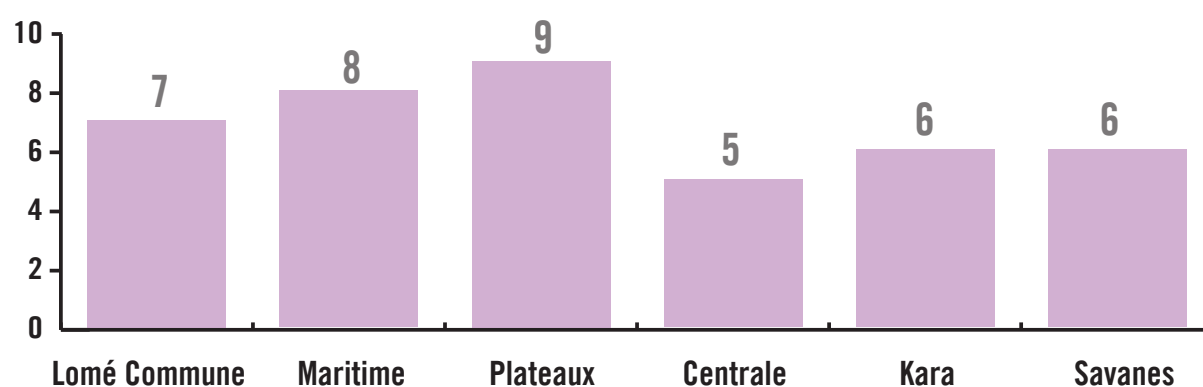
**Tableau 3** | Nombre de blocs de 4 salles de classes construits par région en 2018 et 2019

Régions	Réalizations 2018	2019	
		Prévisions	Réalizations
Lomé Commune	0	0	0
Maritime	03	22	22
Plateaux	06	20	20
Centrale	03	-	-
Kara	04	-	-
Savanes	02	-	-
<b>Total</b>	<b>18</b>	<b>42</b>	<b>42</b>

**Tableau 4** | Nombre et coût estimatif des blocs de 4 salles de classes à construire par région en 2020

Régions	Prévisions 2020	
	Nombre	Coût total (milliers FCFA)
Lomé Commune	7	324 859
Maritime	8	369 158
Plateaux	9	413 457
Centrale	5	206 728
Kara	6	265 794
Savanes	6	251 027
<b>Total</b>	<b>41</b>	<b>1 831 022</b>

Prévisions des blocs de 4 salles de classes en 2020



**Tableau 5** | Nombre de blocs de 3 salles de classe construits par région en 2018 et 2019

Régions	Réalizations 2018	2019	
		Prévisions	Réalizations
Golfe Lomé – Commune	4	20	20
Maritime	7	-	-
Plateaux	49	-	-
Centrale	18	-	-
Kara	15	4	4
Savanes	32	-	-
<b>Total</b>	<b>125</b>	<b>24</b>	<b>24</b>

## PRINCIPAUX INDICATEURS ET INSCRIPTIONS SPECIFIQUES

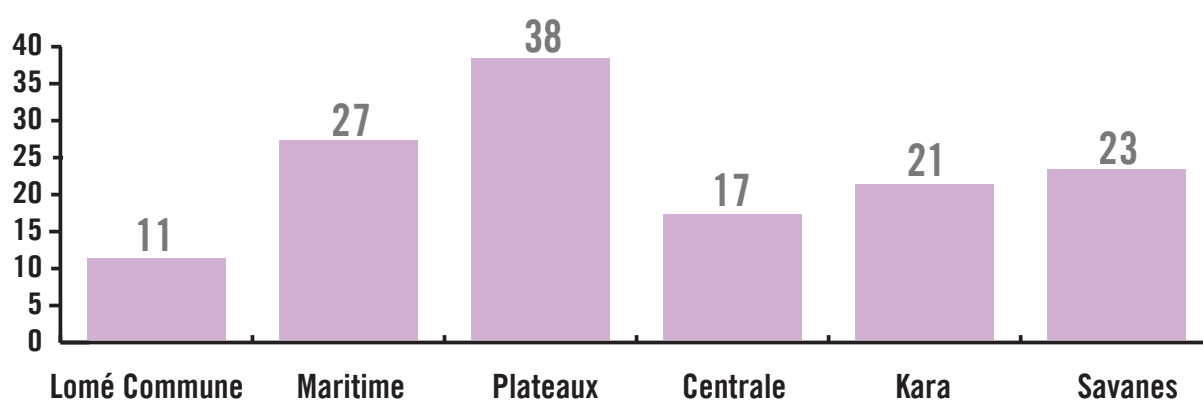
### DES SECTEURS PRIORITAIRES AU TITRE DE L'ANNEE 2020

**Tableau 6** | Nombre et coût estimatif des blocs de 3 salles de classe à construire par région en 2020

Régions	Prévisions 2020	
	Nombre	Coût total (milliers FCFA)
Lomé Commune	11	366 329
Maritime	27	910 273
Plateaux	38	1 276 602
Centrale	17	577 246
Kara	21	699 356
Savanes	23	754 860
<b>Total</b>	<b>138</b>	<b>4 584 666</b>

04

Prévisions des blocs de 3 salles de classes en 2020





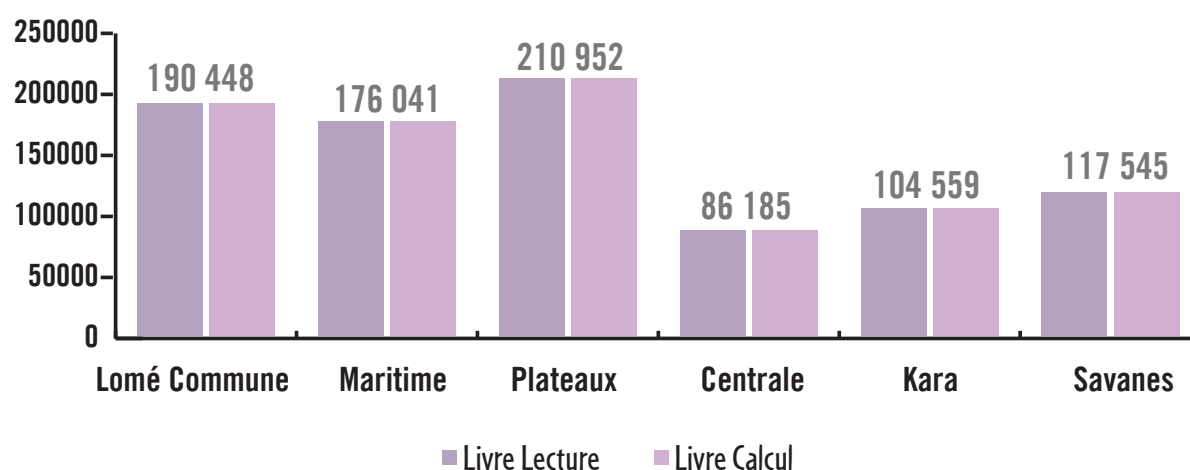
**Tableau 7** | Manuels disponibles au primaire en 2018 et 2019

Régions	2018		2019	
	Livre lecture	Livre calcul	Livre lecture	Livre calcul
Golfe Lomé - Commune	209 171	198 278	257 796	239 655
Maritime	186 395	155 485	193 910	166 518
Plateaux	206 796	160 180	215 357	187 739
Centrale	102 235	83 767	106 138	95 717
Kara	130 977	103 083	129 560	119 370
Savanes	149 902	135 434	143 756	289 399
<b>Total</b>	<b>985 476</b>	<b>836 227</b>	<b>1 046 517</b>	<b>1 098 398</b>

**Tableau 8** | Nombre et coût estimatif de manuels à acquérir en 2020

Régions	Prévisions 2020		Coût total (milliers FCFA)
	Livre lecture	Livre calcul	
Lomé Commune	190 448	190 448	175 762
Maritime	176 041	176 041	160 940
Plateaux	210 952	210 952	191 024
Centrale	86 185	86 185	78 807
Kara	104 559	104 559	94 094
Savanes	117 545	117 545	105 813
<b>Total</b>	<b>885 730</b>	<b>885 730</b>	<b>806 440</b>

**Prévisions de Manuels scolaires en 2020**



## PRINCIPAUX INDICATEURS ET INSCRIPTIONS SPECIFIQUES

### DES SECTEURS PRIORITAIRES AU TITRE DE L'ANNEE 2020

**Tableau 9** | Nombre d'élèves bénéficiaires des vivres des cantines scolaires par région en 2018 et 2019

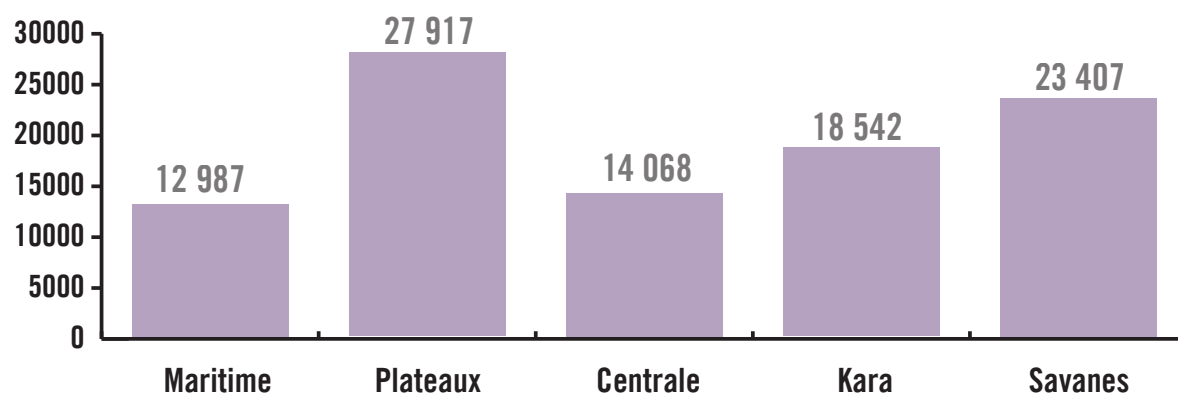
Régions	Réalizations 2018	2019	
		Prévisions	Réalizations
Lomé Commune-Golfe	0	0	0
Maritime	12 903	13 800	12 737
Plateaux	25 756	27 000	26 000
Centrale	13 752	12 900	13 398
Kara	17 094	18 000	17 403
Savanes	21 814	19 500	22 128
<b>Total</b>	<b>91 319</b>	<b>91 200</b>	<b>91 666</b>

04

**Tableau 10** | Nombre d'élèves bénéficiaires de vivres des cantines scolaires prévues par région en 2020

Régions	Prévisions 2020	
	Nombre d'élèves bénéficiaires	Coût total (milliers FCFA)
Maritime	12 987	256 084
Plateaux	27 917	550 480
Centrale	14 068	277 399
Kara	18 542	365 620
Savanes	23 407	461 550
<b>Total</b>	<b>96 921</b>	<b>1 911 132</b>

Prévisions d'élèves bénéficiaires de vivres en 2020





## II. SECTEUR DE LA SANTE ET DE L'HYGIENE PUBLIQUE